



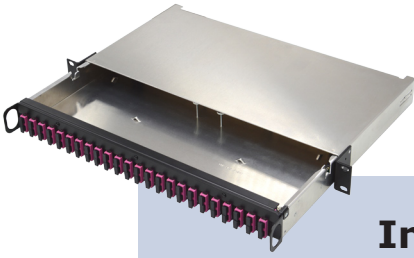
FUTURE-PATCH®

RFID basiertes AIM System

Port Management



Port Management



Informationen

Ganzheitliches Rechenzentrum-Management mit dem **FUTURE-PATCH®** System der TKM Gruppe

Als erstes Patchkabel Management System auf RFID Basis ist **FUTURE-PATCH®** heute das etablierte Management Tool einer Vielzahl von Rechenzentren rund um den Globus. Mit **FUTURE-PATCH®** gehen Sie einen weiteren Schritt zu einem ganzheitlichen RZ-Management.

Vorteile und Leistungen

- Effizientes Port- und Patchmanagement: Ein transparentes Datennetz in Echtzeit, durch das die Sicherheit erhöht und die Ausfallzeiten minimiert werden
- Energieeffizienz: Sensorik für Temperatur und Feuchtigkeit ermöglicht die optimale Steuerung der Rackkühlung
- Umzugsplanung: Von einem Rack bis hin zum gesamten Rechenzentrum - Die Realisierung wird so spielend einfach
- Interoperabilität: Die offene Schnittstelle fpLink ermöglicht den Anschluss einer bereits existierenden DCIM
- Energieversorgung: Monitoring der PDU via RFID Technik
- Skalierbarkeit: durch das intelligente Design ist **FUTURE-PATCH®** beliebig skalierbar - ob 1.000 oder 100.000 Ports!

OEM Partnerschaften

Die **TKM Gruppe** unterstützt Sie bei der Entwicklung Ihrer eigenen, RFID basierten AIM Lösung.

TKM Telekommunikation
und Elektronik GmbH
Schlossstraße 123
41238 Mönchengladbach

Tel.: +49 2166 9911-0
Fax: +49 2166 9911-99
E-Mail: info@tkm-gmbh.de
Internet: www.future-patch.de

Alle Angaben vorbehaltlich
tech. Änderungen
Produkte Abbildung ähnlich

