

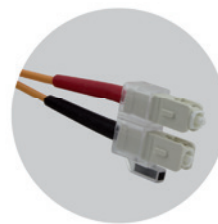
SC/LC/E2000 Patchkabel Mit RFID Transponder



RFID



Intelligent



FUTURE-PATCH® auf einen Blick



- Kontaktlose Identifikation der Kabel durch Einsatz der RFID-Technologie
- Planung und Echtzeitdokumentation der Patchverbindungen
- Erhöhung der Betriebssicherheit und Verringerung der Ausfallzeiten
- Integration in bestehende DCIM Softwarelösungen
- AIM ready - nachträglich aufrüstbar auf Kupfer- und LWL-Verbindungstechnik
- Steigerung der Effizienz des IT-Personals



Management
System
ISO 9001:2015

www.tuv.com
ID 9108614403

Technische Daten

Allgemeines

Kabellängen Standards Standardlänge: 1 m, 2 m, 3 m, 4 m, 5 m, 7 m, 10 m
ISO/IEC 11801 und DIN EN 50173-1



Kabeldaten

Kabeltyp	Faser / Politur OS2 / APC OM3 / PC OM4 / PC	Steckerfarbe grün beige beige	Kabelfarbe gelb oder beige türkis violett
----------	---	---	---

Steckerdaten

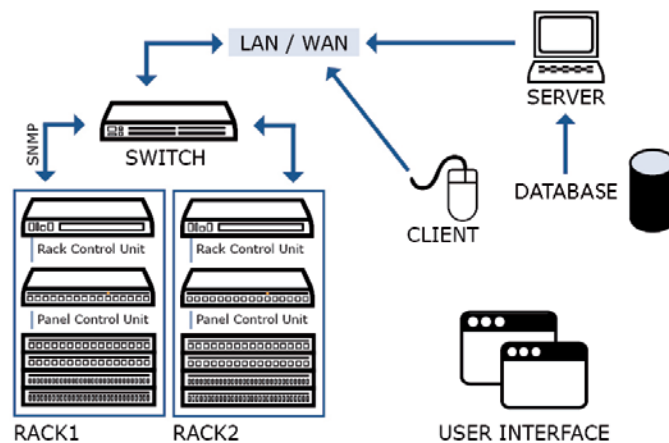
Steckertyp Standards	LCdx, SCdx, E2000sx Singlemode: IEC 61753-1 Class C-3 Multimode: IEC 61753-122-2 Class A
Features	Clip inkl. RFID Transponder für eindeutige Kabel-ID mit optional gespeicherten Kabeldaten wie z.B Länge, Fasertyp usw.

Zertifizierungen

CE konform  [DOWNLOAD](#) 

Betriebsumgebung

Temperatur 0- +40 °C (+32 - + 104 °F)
Lagertemperatur -20 - +85 °C (-4 - +185 °F)



www.future-patch.de

TKM Telekommunikation und Elektronik GmbH
Schlossstraße 123
41238 Mönchengladbach

Tel.: +49 2166 9911-0
Fax: +49 2166 9911-99
E-Mail: info@tkm-gmbh.de
Internet: www.tkm-gmbh.de



Beschreibung

Kurzbeschreibung/Kundennutzen

- Die von **TKM** konfektionierten LWL-Verteiler- und Anschlusskabel werden in strukturierten Kommunikationsnetzen gemäß ISO/IEC 11801 bzw. DIN EN 50173 eingesetzt
- Konfektion und Politur erfolgen durch qualifiziertes Fachpersonal
- Optische Überprüfung der Steckeroberfläche jedes Steckers bei 400-facher Vergrößerung und Kontrolle der Polierprozesse mit Interferometer
- Beiliegendes Protokoll weist die Messwerte wie bspw. Einfügedämpfung aus
- Patchkabel mit High Return Loss- Steckern
- Hochwertige Marken-Stecker mit Keramik-Ferrule
- Integrierter RFID Transponder im Clip
- Speicherbereich im RFID Transponder für kabelindividuelle Informationen wie bspw. Länge, Kabeltyp usw.

Herstellerartikelnummer kompatibel zu den RFID Clips

	EUROMICRON	SENKO			HUBER+SUHNER
LC MM	LCM1-K128-030M	912/932-251-2D X (OM2)	912/932-251-5D X (OM3)	912/932-251-6D X (OM4)	n.a.
LC SM	LCM2-K126-030S	912/932-151-1D X			n.a.
SC MM	SC01-C127-035M-LF	n.a.			84003879
SC SM	SC02-K127-035S-LF	n.a.			84003876

Bestellangaben

Artikelnummer	Artikelbezeichnung
51700974FP-XXX	FUTURE-PATCH® LC-LC DX, LWL Patchkabel mit eindeutiger Kabel-ID durch RFID Technik, OS2, gelb, optional mit kabelspezifischen Daten (z.B. Länge, Fasertyp) Länge=XXX (010 für 1,0 m)
51701341FP-XXX	FUTURE-PATCH® LC-LC APC8° DX, LWL Patchkabel mit eindeutiger Kabel-ID durch RFID Technik, OS2, gelb, optional mit kabelspezifischen Daten (z.B. Länge, Fasertyp) Länge=XXX (010 für 1,0 m)
51700963FP-XXX-OM3	FUTURE-PATCH® LC-LC DX, LWL Patchkabel mit eindeutiger Kabel-ID durch RFID Technik, OM3, aqua, optional mit kabelspezifischen Daten (z.B. Länge, Fasertyp) Länge=XXX (010 für 1,0 m)
51700963FP-XXX-OM4	FUTURE-PATCH® LC-LC DX, LWL Patchkabel mit eindeutiger Kabel-ID durch RFID Technik, OM4, erikaviolett, optional mit kabelspezifischen Daten (z.B. Länge, Fasertyp) Länge=XXX (010 für 1,0 m)
517218XXFP	FUTURE-PATCH® SC-SC DX, LWL Patchkabel mit eindeutiger Kabel-ID durch RFID Technik, OS2, gelb, optional mit kabelspezifischen Daten (z.B. Länge, Fasertyp) Länge=XX (01 für 1,0 m)
51700910FP-XXX	FUTURE-PATCH® SC-SC APC8° DX, LWL Patchkabel mit eindeutiger Kabel-ID durch RFID Technik, OS2, gelb, optional mit kabelspezifischen Daten (z.B. Länge, Fasertyp) Länge=XX (01 für 1,0 m)



www.future-patch.de

TKM Telekommunikation und Elektronik GmbH
Schlossstraße 123
41238 Mönchengladbach

Tel.: +49 2166 9911-0
Fax: +49 2166 9911-99
E-Mail: info@tkm-gmbh.de
Internet: www.tkm-gmbh.de



Beschreibung

Artikelnummer	Artikelbezeichnung
517228XX-OM3	FUTURE-PATCH® SC-SC DX, LWL Patchkabel mit eindeutiger Kabel-ID durch RFID Technik, OM3, aqua, optional mit kabelspezifischen Daten (z.B. Länge, Fasertyp) Länge=XX (01 für 1,0 m)
517228XX-OM4	FUTURE-PATCH® SC-SC DX, LWL Patchkabel mit eindeutiger Kabel-ID durch RFID Technik, OM4, erikaviolett, optional mit kabelspezifischen Daten (z.B. Länge, Fasertyp) Länge=XX (01 für 1,0 m)
Auf Nachfrage	FUTURE-PATCH® E2000 SX, LWL Patchkabel mit eindeutiger Kabel-ID durch RFID Technik, OS2, gelb, optional mit kabelspezifischen Daten (z.B. Länge, Fasertyp) Länge=XXX (010 für 1,0 m)
Auf Nachfrage	FUTURE-PATCH® E2000 SX, LWL Patchkabel mit eindeutiger Kabel-ID durch RFID Technik, OM4, erikaviolett, optional mit kabelspezifischen Daten (z.B. Länge, Fasertyp) Länge=XXX (010 für 1,0 m)



www.future-patch.de

**TKM Telekommunikation
und Elektronik GmbH**
Schlossstraße 123
41238 Mönchengladbach

Tel.: +49 2166 9911-0
Fax: +49 2166 9911-99
E-Mail: info@tkm-gmbh.de
Internet: www.tkm-gmbh.de

