

PCU - LWL Verteilerfelder LC/SC/E2000

Panel Control Unit - PCU



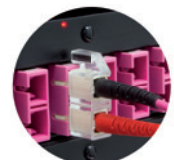
Intelligent



RFID



Skalierbar



AIM  ready

FUTURE-PATCH® auf einen Blick



- Kontaktlose Identifikation der Kabel durch Einsatz der RFID-Technologie
- Planung und Echtzeitdokumentation der Patchverbindungen
- Erhöhung der Betriebssicherheit und Verringerung der Ausfallzeiten
- Integration in bestehende DCIM Softwarelösungen
- AIM ready - nachträglich aufrüstbar auf Kupfer- und LWL-Verbindungstechnik
- Steigerung der Effizienz des IT-Personals



Management System
ISO 9001:2015

www.tuv.com
ID 9108614403

Technische Daten

Allgemeines

Bestandteile 19" Verteilerfeld, RFID Portscanner V2.0 (19" Antennenstreifen, RFID Elektronikmodul)
 Schnittstellen Vorderseite: 24 LEDs, 24 Kupplungen
 Rückseite: Bus-Anschluß



Physische Daten

Maße (HxBxT) 44,45 x 485 x 240 mm (1,75 x 19 x 11,9 Zoll)
 Höheneinheit 1HE
 Netto Gewicht 1,6 kg (3,5 lbs) ohne Spleißzubehör (+250 g für Spleißset)
 Verpackung (HxBxT) 115 x 540 x 420 mm (4,5 x 21 x 16,5 Zoll)
 Versandgewicht 2 kg (4,4 lbs) ohne Spleißzubehör (+250 g für Spleißset)
 Farbe schwarz, ähnlich RAL 9005
 Material 1,5 mm (0,06 Zoll) Aluminium, pulverbeschichtet

RFID Technik

Portscanning Real-time Monitoring der Portzustände; Status: frei oder belegt inkl. Kabel-ID und Kabeldaten
 Features Scannertechnik inkl. Umweltsensoren
 Optional: Auslesen der im Transponder gespeicherten Kabeldaten z.B. Länge, Fasertyp, usw.

Zertifizierungen

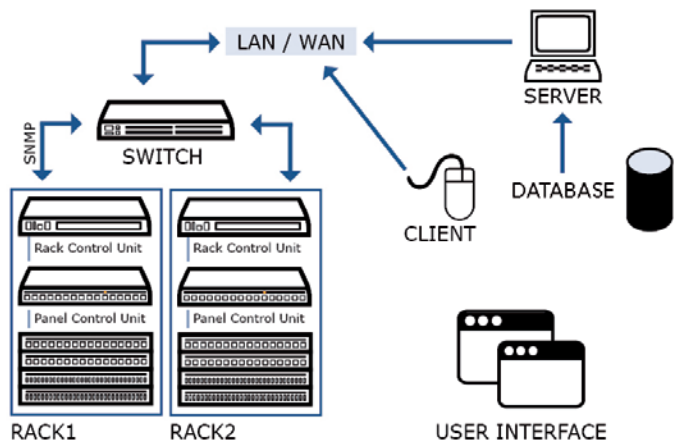
CE konform  [DOWNLOAD](#) 

Stromversorgung des Portscanners

Input Via Buskabel der RCU
 Aufnahme 1,5 W

Betriebsumgebung

Temperatur 0- +40 °C (+32 - + 104 °F)
 Umgebungsfeuchtigkeit 0 - 95%, nicht kondensierend
 Betriebshöhe 0 - 3000 Meter (0 - 10000 feet)
 Lagertemperatur -20 - +85 °C (-4 - +185 °F)
 Lagerfeuchtigkeit 0 - 95%, nicht kondensierend
 Lagerhöhe 0 - 15000 Meter (0 - 50000 feet)
 BTU max. 5 BTU/Stunde



▶ abhängig von der eingesetzten DCIM Software



www.future-patch.de

TKM Telekommunikation und Elektronik GmbH
 Schlossstraße 123
 41238 Mönchengladbach

Tel.: +49 2166 9911-0
 Fax: +49 2166 9911-99
 E-Mail: info@tkm-gmbh.de
 Internet: www.tkm-gmbh.de



Beschreibung

Kurzbeschreibung/Kundennutzen

- Die Panel Control Unit (PCU) kann in bestehenden Kommunikationsnetzen an TKM oder TKM-kompatiblen Verteilerfeldern nachgerüstet werden
 - Die Portscanner an den Patch Panels können im laufenden Netzwerkbetrieb werkzeuglos und ohne Entfernen der Patchkabel nachgerüstet werden (Plug&Play) - AIM ready Produktfamilie
 - Ein werkseitig ausgeliefertes Patch Panel mit integriertem Portscanner kann in ein bestehendes **FUTURE-PATCH®** System direkt integriert werden (Hot Swappable und Plug&Play)
 - Automatisches Erkennen des hinzugefügten Portscanners / Patch Panel
 - Portscanner zum Echtzeitscannen der Portzustände
 - Bei Änderungen des Patchzustandes wird eine Nachricht an die Management Software verschickt
 - Die PCUs leisten visuelle Hilfestellung durch LEDs beim Patchvorgang und kontrollieren die korrekte Patchdurchführung
 - Unterstützt IT Prozesse nach ITIL und ISO 20000
 - Leistet einen Beitrag zur Datensicherheit und unterstützt ISO 27001 Anforderungen
 - Optional: Auslesen von kabelbezogenen Daten wie Kabellänge, Konfektionsvariante, etc.
 - TKM bietet Sicherheitsstecker an, mit denen alle nicht belegten Ports versiegelt werden können und so vor dem Anschluss nicht identifizierbarer Patchkabel geschützt werden können
- ▶ abhängig von der eingesetzten DCIM Software

Bestellangaben

Art.-Nr.	FUTURE-PATCH	AIMready	12X	24X	LCdx	SCdx	E2000sx	PC	APC	OS2	OM3	OM4	leer	Spleißset	MTP/MPO Breakout	2X MPO/MTP Kupplung	4X MPO/MTP Kupplung
4729124-V-9005		●		●	●			●		●			●				
4723124-V-9005		●		●	●			●			●		●				
4724124-V-9005		●		●	●			●				●	●				
4729124-VK-9005		●		●	●			●		●				●			
4723124-VK-9005		●		●	●			●			●			●			
4724124-VK-9005		●		●	●			●				●		●			
4729124-VM-9005		●		●	●			●		●					●		●
4723124-VM-9005		●		●	●			●			●				●		●
4724124-VM-9005		●		●	●			●				●			●		●
4729124FP-9005	●			●	●			●		●			●				
4723124FP-9005	●			●	●			●			●		●				
4724124FP-9005	●			●	●			●				●	●				
4729124FP-K-9005	●			●	●			●		●				●			
4723124FP-K-9005	●			●	●			●			●			●			
4724124FP-K-9005	●			●	●			●				●	●				
4729124FP-M-9005	●			●	●			●		●					●		●



www.future-patch.de

TKM Telekommunikation und Elektronik GmbH
Schlossstraße 123
41238 Mönchengladbach

Tel.: +49 2166 9911-0
Fax: +49 2166 9911-99
E-Mail: info@tkm-gmbh.de
Internet: www.tkm-gmbh.de



Art.-Nr.	FUTURE-PATCH	AIMready	12X	24X	LCdx	SCdx	E2000sx	PC	APC	OS2	OM3	OM4	leer	Spleißset	MTP/MPO Breakout	2X MPO/MTP Kupplung	4X MPO/MTP Kupplung
4723124FP-M-9005	●			●	●			●			●				●		●
4724124FP-M-9005	●			●	●			●				●			●		●
4729224-V-9005		●		●		●		●		●			●				
4723224-V-9005		●		●		●		●			●		●				
4724224-V-9005		●		●		●		●				●	●				
4729224-VK-9005		●		●		●		●		●				●			
4723224-VK-9005		●		●		●		●			●			●			
4724224-VK-9005		●		●		●		●				●		●			
4729224-VM-9005		●		●		●		●		●					●		●
4723224-VM-9005		●		●		●		●			●				●		●
4724224-VM-9005		●		●		●		●				●			●		●
4729224FP-9005	●			●		●		●		●			●				
4723224FP-9005	●			●		●		●			●		●				
4724224FP-9005	●			●		●		●				●	●				
4729224FP-K-9005	●			●		●		●		●				●			
4723224FP-K-9005	●			●		●		●			●			●			
4724224FP-K-9005	●			●		●		●				●		●			
4729224FP-M-9005	●			●		●		●		●					●		●
4723224FP-M-9005	●			●		●		●			●				●		●
4724224FP-M-9005	●			●		●		●				●			●		●
4729324FP-K-9005	●			●		●	●	●	●	●				●			
4724324FP-K-9005	●			●		●	●	●				●		●			
4720824FP-M-9005	●			●		●	●	●	●	●					●	●	
4720924FP-M-9005	●			●		●	●	●				●			●	●	
4729324-VK-9005		●		●		●	●	●	●	●				●			
4724324-VK-9005		●		●		●	●	●				●		●			
4720824-VM-9005		●		●		●	●	●	●	●					●	●	
4720924-VM-9005		●		●		●	●	●				●			●	●	
A-11A-2403P1-2-0N-TK		●		●	●			●		●				●*			
A-11A-1203P1-2-0N-TK		●	●		●			●		●				●*			
54720100	●				●												
54720200	●					●											

*Heat shrink

Lieferumfang (am Beispiel: 4722124FP-9005)

- 1x LWL Verteilerfeld mit/ohne Spleißzubehör
- 1x RFID Portscanner (PCU) (54720100FP)
- 1x Bustecker Typ: rot/schwarz (mit Lock-Funktion)



www.future-patch.de

TKM Telekommunikation und Elektronik GmbH
Schlossstraße 123
41238 Mönchengladbach

Tel.: +49 2166 9911-0
Fax: +49 2166 9911-99
E-Mail: info@tkm-gmbh.de
Internet: www.tkm-gmbh.de

