

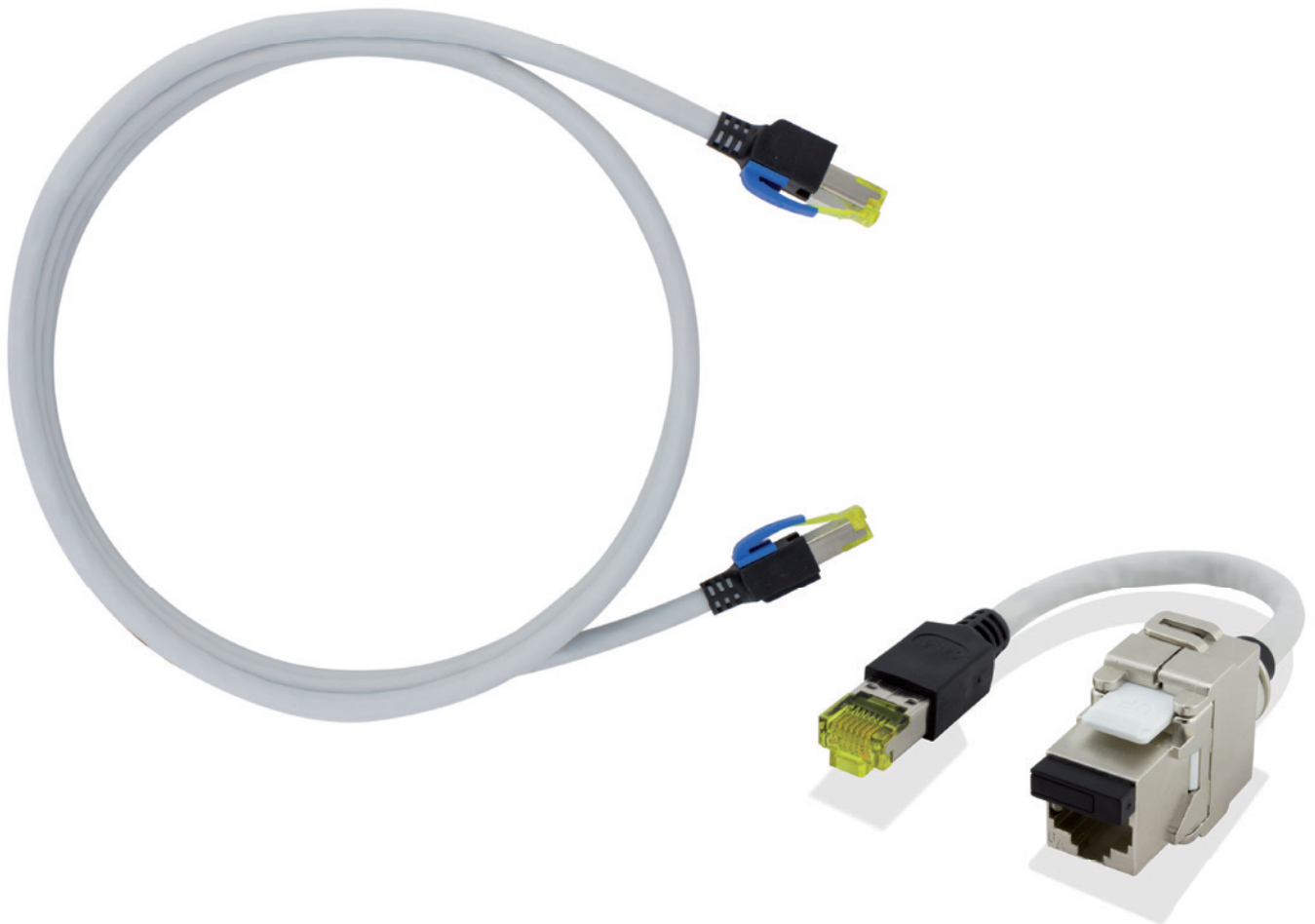
RJ45 passive RFID Sensorkabel Sensorkabel FUTURE-PATCH®



RFID



Intelligent



FUTURE-PATCH® auf einen Blick



- Kontaktlose Identifikation der Kabel durch Einsatz der RFID-Technologie
- Planung und Echtzeitdokumentation der Patchverbindungen
- Erhöhung der Betriebssicherheit und Verringerung der Ausfallzeiten
- Integration in bestehende DCIM Softwarelösungen
- AIM ready - nachträglich aufrüstbar auf Kupfer- und LWL-Verbindungstechnik
- Steigerung der Effizienz des IT-Personals



Management
System
ISO 9001:2015

www.tuv.com
ID 9108614403

Technische Daten

Allgemeines

Kabellängen	Standardlänge: 1 m, 2 m, 3 m, 4 m, 5 m, 7 m, 10 m
Kabelfarbe	grau
Farbe Umspritzung:	schwarz - Cat.6 _A
Kabeldaten	Cat.6 _A Patchkabel (schwarz) mit zusätzlicher Funktion zum Übertragen des RFID Signals von einem Ende des Patchkabels zum anderen Ende (UC 900 SS 27 5P)
Standards	EN 50173-1; EN 50288-4-2; ISO/IEC 11801; IEC 61156-5; IEC 60332-1; IEC 60754-2; IEC 61034 PoE+ gem. IEEE 802.3at LSHF (FRNC) gem IEC 60332-1 (flammwidrig), IEC 60754-2 (halogenfrei), IEC 61034 (raucharm)



Steckerdaten

Steckertyp und -farbe:	Hirose TM31 bei Cat.6 _A (schwarz umspritzt)
------------------------	--

RFID Funktion

Features	Range-Extender für Portscanner weit entfernter Einzelports (z.B. Serverports). Übertragung des Scansignals der Portscanner vom Patch Panel über das bis zu 10 m lange Sensorkabel und Auslesen der Portmarkierung am Server. Optional: Auslesen serverindividueller Information aus dem Speicher der Transponder, wie bspw. Standort, HE, Einbaudatum usw.
----------	---

Zertifizierungen

CE	konform  DOWNLOAD 
----	--

Betriebsumgebung

Temperatur	0- +40 °C (+32 - + 104 °F)
------------	----------------------------



www.future-patch.de

**TKM Telekommunikation
und Elektronik GmbH**
Schlossstraße 123
41238 Mönchengladbach

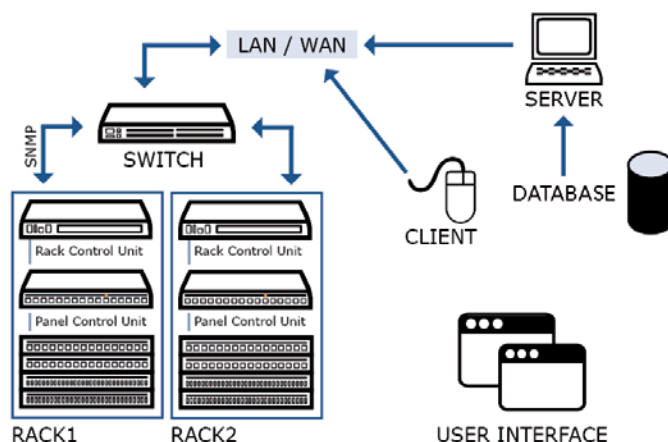
Tel.: +49 2166 9911-0
Fax: +49 2166 9911-99
E-Mail: info@tkm-gmbh.de
Internet: www.tkm-gmbh.de



Beschreibung

Kurzbeschreibung/Kundennutzen

- Sensorkabel ausgeführt als Bundle mit Patchkabel und RFID Mounting Adapter für Serverports
- RJ45 Cat.6 Verteiler- und Anschlusskabel werden in strukturierten Kommunikationsnetzen gemäß ISO/IEC 11801 bzw. DIN EN 50173-1 eingesetzt
- Spezieller Sensor am Stecker für Range-Extender Funktion
- Das Scansignal der Portscanner wird dadurch passiv bis zu einer Reichweite von 10 m übertragen
- Auslesen der Patchzustände weit entfernter Serverport mit dem Portscanner des Patch Panels über Reichweitenverlängerung
- Monitoringfunktion zur Echtzeitdokumentation des Patchzustands am Serverport
- Speicherbereich im RFID Transponder für standort- / serverindividuelle Informationen wie bspw. Einbaudatum, Racknummer, IT-Raum usw.



Bestellangaben

Artikelnummer	Artikelbezeichnung
5228899XXXXP	FUTURE-PATCH® Sensorkabel Cat.6 _A Bundle: RJ45 Sensorkabel ausgeführt als Cat.6 _A Patchkabel mit Range-Extenderfunktion für RFID Scansignal bis zu 10 m inkl. Mounting Adapter (Stecker/Buchse) für RFID Transponder am Serverport Farbe Kabel: grau Farbe Umspritzung: schwarz Länge=XXX (010 für 1,0 m)



www.future-patch.de

TKM Telekommunikation und Elektronik GmbH
 Schlossstraße 123
 41238 Mönchengladbach

Tel.: +49 2166 9911-0
 Fax: +49 2166 9911-99
 E-Mail: info@tkm-gmbh.de
 Internet: www.tkm-gmbh.de



Information zur Transponderbefestigung am Port

- Die Portmarkierung erfolgt über eine minimalgroße Stecker-Buchsen Kombination, welche den Transponder beinhaltet. Dies ist je nach Anwendung als 0dB Dämpfungsglied oder als RJ45 Stecker-Buchse ausgeführt

Weitere FUTURE-PATCH® Optionen:

- Programmierung von zusätzlichen Informationen im Transponder z.B. Typ, Länge des Kabels, Belegung des Steckers, Farbe des Kabels und der Stecker



www.future-patch.de

**TKM Telekommunikation
und Elektronik GmbH**
Schlossstraße 123
41238 Mönchengladbach

Tel.: +49 2166 9911-0
Fax: +49 2166 9911-99
E-Mail: info@tkm-gmbh.de
Internet: www.tkm-gmbh.de

