

PCU - HD 48x RJ45 Verteilerfeld 1,5 HE

Panel Control Unit - PCU



Intelligent



RFID



Skalierbar



FUTURE-PATCH® auf einen Blick



- Kontaktlose Identifikation der Kabel durch Einsatz der RFID-Technologie
- Planung und Echtzeitdokumentation der Patchverbindungen
- Erhöhung der Betriebssicherheit und Verringerung der Ausfallzeiten
- Integration in bestehende DCIM Softwarelösungen
- AIM ready - nachträglich aufrüstbar auf Kupfer- und LWL-Verbindungstechnik
- Steigerung der Effizienz des IT-Personals



Management System
ISO 9001:2015

www.tuv.com
ID 9108614403

Technische Daten

Allgemeines

Bestandteile	19" Verteilerfeld, 2x RFID Portscanner - V2.0, (2x 19" Antennenstreifen, 2x RFID Elektronikmodul)
Schnittstellen	Vorderseite: 2x 24 LEDs, 48 RJ45 Module Rückseite: 2x Bus-Anschluß



Physische Daten

Maße (HxBxT)	66,4 x 483 x 114 mm (2,61 x 19 x 4,5 Zoll)
Höheneinheit	1,5 HE
Netto Gewicht	1 kg mit Zugentlastungswinkel und ohne RJ45 Module
Verpackung (HxBxT)	87 x 492 x 330 mm (3,4 x 19,4 x 13 Zoll)
Versandgewicht	1,2 kg (2,6 lbs) ohne RJ45 Module (je 30 g)
Farbe	schwarz, ähnlich RAL 9005
Material	1,5 mm (0,06 Zoll) Stahlblech, pulverbeschichtet

RFID Technik

Portscanning	Real-time Monitoring der Portzustände; Status: frei oder belegt inkl. Kabel-ID und Kabeldaten
Features	Scannertechnik inkl. Umweltsensork Optional: Auslesen der im Transponder gespeicherten Kabeldaten z.B. Länge, Cat. Typ usw.

Zertifizierungen

CE	konform  DOWNLOAD 
----	--

Stromversorgung des Portscanners

Input	Via Buskabel der RCU
Aufnahme	2x 1,5 W

Betriebsumgebung

Temperatur	0- +40 °C (+32 - + 104 °F)
Umgebungsfeuchtigkeit	0 - 95%, nicht kondensierend
Betriebshöhe	0 - 3000 Meter (0 - 10000 feet)
Lagertemperatur	-20 - +85 °C (-4 - +185 °F)
Lagerfeuchtigkeit	0 - 95%, nicht kondensierend
Lagerhöhe	0 - 15000 Meter (0 - 50000 feet)
BTU	max. 5 BTU/Stunde

▶ abhängig von der eingesetzten DCIM Software



www.future-patch.de

**TKM Telekommunikation
und Elektronik GmbH**
Schlossstraße 123
41238 Mönchengladbach

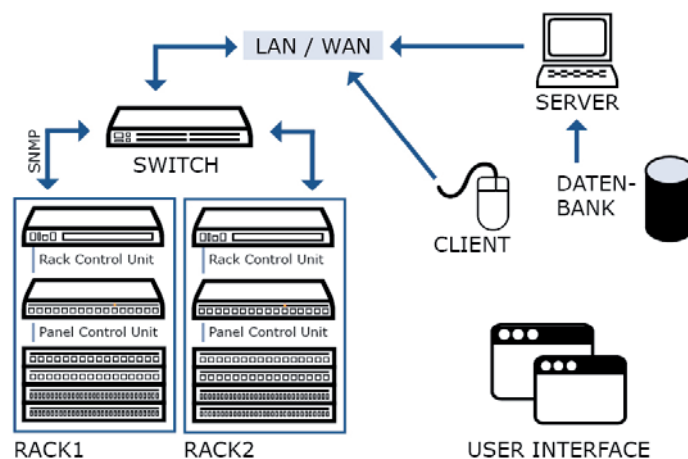
Tel.: +49 2166 9911-0
Fax: +49 2166 9911-99
E-Mail: info@tkm-gmbh.de
Internet: www.tkm-gmbh.de

TKM
TELEKOMMUNIKATION
UND ELEKTRONIK GMBH

Beschreibung

Kurzbeschreibung / Kundennutzen

- Die Panel Control Unit (PCU) kann in bestehenden Kommunikationsnetzen an TKM oder TKM-kompatiblen Verteilerfeldern nachgerüstet werden
- Die Portscanner an den Patch Panels können im laufenden Netzwerkbetrieb werkzeuglos und ohne Entfernen der Patchkabel nachgerüstet werden (Plug&Play) - AIM ready Produktfamilie
- Ein werkseitig ausgeliefertes Patch Panel mit integriertem Portscanner kann in ein bestehendes **FUTURE-PATCH®** System direkt integriert werden (Hot Swappable und Plug&Play)
- Automatisches Erkennen des hinzugefügten Portscanners / Patch Panel
- Portscanner zum Echtzeitscannen der Portzustände
- Bei Änderungen des Patchzustandes wird eine Nachricht an die Management Software verschickt
- Die PCUs leisten visuelle Hilfestellung durch LEDs beim Patchvorgang und kontrollieren die korrekte Patchdurchführung
- Unterstützt IT Prozesse nach ITIL und ISO 20000
- Leistet einen Beitrag zur Datensicherheit und unterstützt ISO 27001 Anforderungen
- ▶ Optional: Auslesen von kabelbezogenen Daten wie Kabellänge, Konfektionsvariante, etc.
- TKM bietet Sicherheitsstecker an, mit denen alle nicht belegten Ports versiegelt werden können und so vor dem Anschluss nicht identifizierbarer Patchkabel geschützt werden können



- ▶ abhängig von der eingesetzten DCIM Software



www.future-patch.de

**TKM Telekommunikation
und Elektronik GmbH**
Schlossstraße 123
41238 Mönchengladbach

Tel.: +49 2166 9911-0
Fax: +49 2166 9911-99
E-Mail: info@tkm-gmbh.de
Internet: www.tkm-gmbh.de

TKM
TELEKOMMUNIKATION
UND ELEKTRONIK GMBH

Bestellangaben

Artikelnummer	Artikelbezeichnung
F-21A-4802NN-N-NN-TK	FUTURE-PATCH® Verteilerfeld - 1,5 HE RJ45 Verteilerfeld inkl. 48x Cat.6 _A Keystonemodulen und 2 integrierten RFID Portscannern V2.0 (PCU) Farbe Gehäuse: ähnlich RAL 9005 Farbe Beschriftung: ähnlich RAL 9003 Inkl. 2x Busstecker
A-21A-4802NN-N-NN-TK	AIM ready Verteilerfeld - 1,5 HE RJ45 Verteilerfeld inkl. 48x Cat.6 _A Keystonemodulen - vorbereitet zum Nachrüsten mit RFID Portscanner V2.0 (PCU) Farbe Gehäuse: ähnlich RAL 9005 Farbe Beschriftung: ähnlich RAL 9003
A-21A-4800NN-N-NN-TK	AIM ready Verteilerfeld - 1,5 HE RJ45 Verteilerfeld ohne 48x Cat.6 _A Keystonemodulen - vorbereitet zum Nachrüsten mit RFID Portscanner V2.0 (PCU) Farbe Gehäuse: ähnlich RAL 9005 Farbe Beschriftung: ähnlich RAL 9003
54720100FP	PCU - Panel Control Unit 1x RFID Portscanner für 24 Port RJ45 Verteilerfelder mit 17,2 mm Portabstand - RFID Elektronikmodul und 19" RFID Antenneneinheit mit 24 LEDs Typ: FUTURE-PATCH® PCU - V2.0 Gehäusefarbe: schwarz, ähnlich RAL 9005 Kompatibel zu: TKM AIM ready RJ45 Verteilerfelder

Lieferumfang (am Beispiel: F-21A-4802NN-N-NN-TK)

- 1X RJ45 Verteilerfeld - 1,5 HE
- 48X Cat.6_A Keystonemodule für 10 GB Ethernet Anwendung (4677682A)
- 2X RFID Portscanner (PCU) (54720100FP)
- 2X Bustecker Typ: schwarz



www.future-patch.de

**TKM Telekommunikation
und Elektronik GmbH**
Schlossstraße 123
41238 Mönchengladbach

Tel.: +49 2166 9911-0
Fax: +49 2166 9911-99
E-Mail: info@tkm-gmbh.de
Internet: www.tkm-gmbh.de

