

Kabelaufteiler

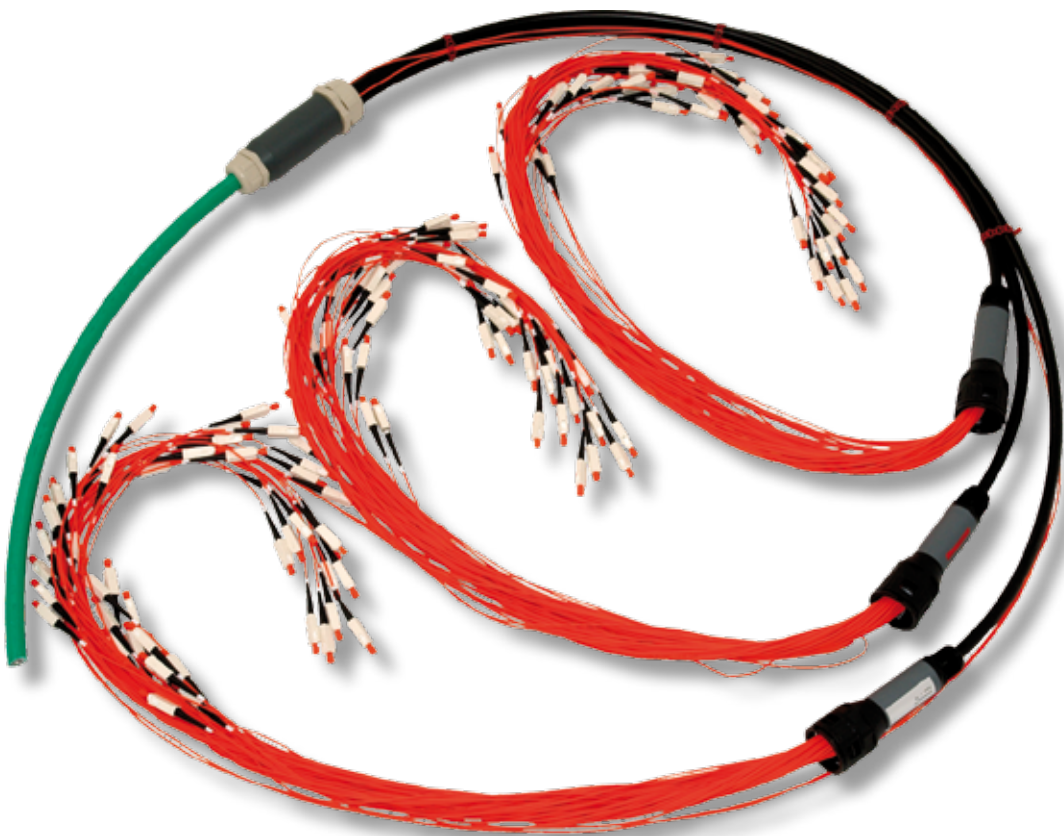
Kupfer

Glasfaser / LWL

Verkabelungssysteme

Bündelader-Aufteiler, hochfaserig

**High Density:
bis 144 Fasern**



TECHNISCHE DATEN / BESCHREIBUNG

- ▶ Direkt konfektioniertes hochfaseriges Bündeladernkabel
- ▶ Aufteilervarianten mit bis zu 144 Fasern, Peitsche als Ader- (0,9 mm) oder Kabelversion (2,0 mm)
- ▶ Unteraufteilung auf 3x 48 Fasern zur besseren Übersicht und Ordnung im Verteilerfeld
- ▶ Durch spezielles Führungssystem definierter, vergussmittelfreier Faserverlauf innerhalb des Aufteilers
- ▶ Wasserdichtheit (Schutzklasse IP68) und hohe mechanische Belastbarkeit
- ▶ Optimaler Steckerschutz durch flexiblen Schutzschlauch mit integrierter Einzughilfe
- ▶ Messprotokoll (reproduzierbar durch Adern- und Aufteilerkennzeichnung)
- ▶ Einfaches und sicheres Entfernen des Schutzschlauches mittels Schnellverschlussverschraubung
- ▶ Passende Vierkantaufnahme für werkzeugloses Einlegen in TKM-Verteilerfeld

KUNDENNUTZEN

- ▶ Komplett einzugfertige, konfektionierte Kabel
- ▶ Hohe Packungsdichte: bis zu 144 Fasern
- ▶ Zeit- und Kostenersparnis
- ▶ Hohe Qualität der konfektionierten Stecker

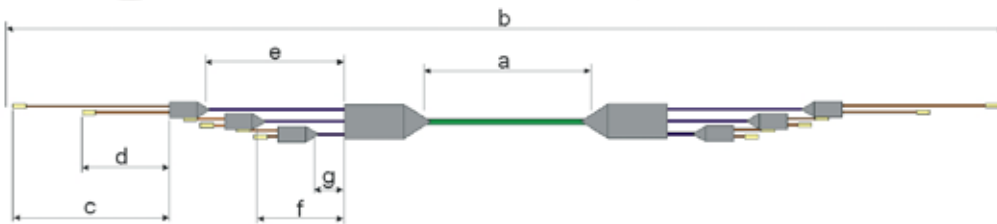
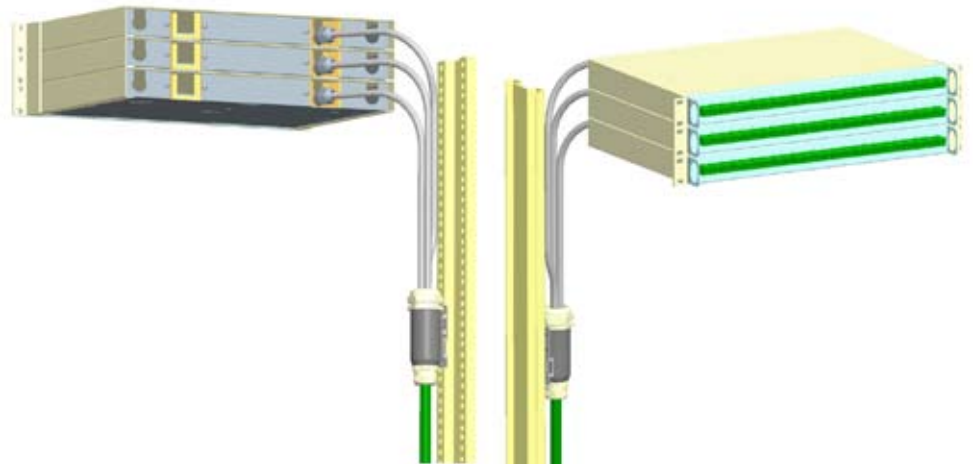
Kabelpalette: Außen-/Innenkabel OM1, OM2, OM3, OM4, OS2

Bestell-Nr.:

bitte nutzen Sie unseren

Bezeichnung:

Aufteiler Typ 144, 72-144 Fasern
Singlemode / Multimode
Peitsche mit 0,9mm Ader oder Peitsche mit 2,0mm Kabel
inkl. Rackbefestigungsblech für Zwischenaufteiler



Andere Farben und Varianten auf Anfrage

ZUBEHÖR

Zu unseren Produkten bieten wir Ihnen eine Vielzahl an Zubehör an: dieses finden Sie auf dem separaten Datenblatt „Zubehör“.



TKM Telekommunikation
und Elektronik GmbH
Schlossstraße 123
41238 Mönchengladbach

Tel.: +49 2166 9911-0
Fax: +49 2166 9911-99
E-Mail: info@tkm-gmbh.de
Internet: www.tkm-gmbh.de



Enterprise



Data Center



Industrial



Carrier

Alle Angaben vorbehaltlich tech. Änderungen
Produkte Abbildung ähnlich