

RJ45 Sensorkabel

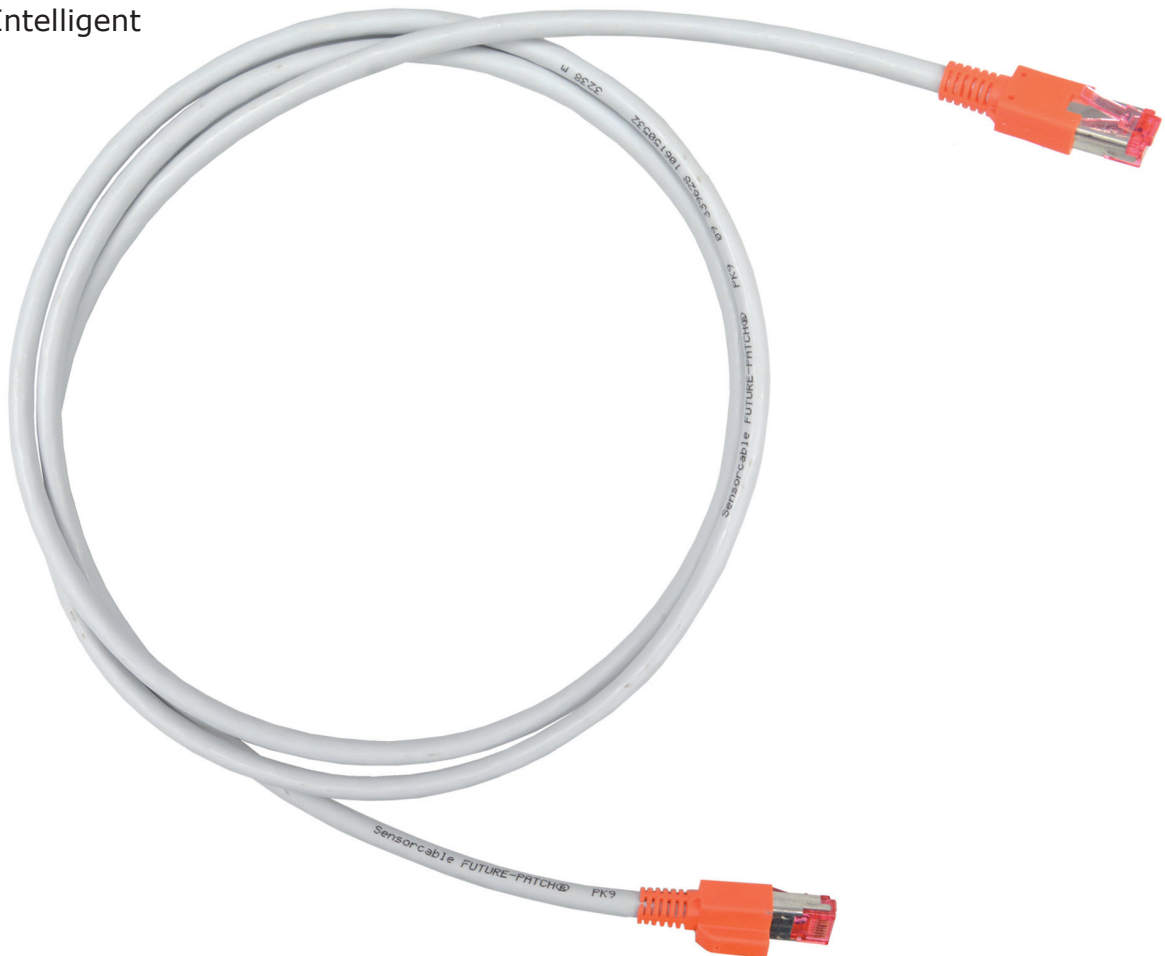
Sensorkabel **FUTURE-PATCH®** PK9



RFID



Intelligent



FUTURE-PATCH® auf einen Blick



- Kontaktlose Identifikation der Kabel durch Einsatz der RFID-Technologie
- Planung und Echtzeitdokumentation der Patchverbindungen
- Erhöhung der Betriebssicherheit und Verringerung der Ausfallzeiten
- Integration in bestehende DCIM Softwarelösungen
- AIM ready - nachträglich aufrüstbar auf Kupfer- und LWL-Verbindungstechnik
- Steigerung der Effizienz des IT-Personals



Management
System
ISO 9001:2015

www.tuv.com
ID 9108614403

Technische Daten

Allgemeines

Kabellängen	Standardlänge: 1m, 2m, 3m, 4m, 5m, 7m, 10m
Kabelfarbe	grau
Verfügbare Längen	0,5m - 10m
Kabeldaten	Cat.6 Patchkabel mit zusätzlicher Funktion zum Übertragen des RFID Signals
Standards	EN 50173-1; EN 50288-4-2; ISO/IEC 11801; IEC 61156-5; IEC 60332-1; IEC 60754-2; IEC 61034 PoE+ gem. IEEE 802.3at LSHF (FRNC) gem IEC 60332-1 (flammwidrig), IEC 60754-2 (halogenfrei), IEC 61034 (raucharm)

Steckerdaten

Steckertyp	Hirose (TM21)
Steckerfarbe	orange

RFID Funktion

Features	Range Extender für Portscanner weit entfernter Serverports Übertragung des Scansignals der Portscanner am Patch Panel über bis zu 10m und Auslesen der Portmarkierung am Server Optional: Auslesen Server individueller Information aus dem Speicher der Transponder, wie bspw. Standort, HE, Einbaudatum usw.
----------	---

Zertifizierungen

CE	konform
----	---------



Betriebsumgebung

Temperatur	0- +40 °C (+32 - + 104 °F)
------------	----------------------------

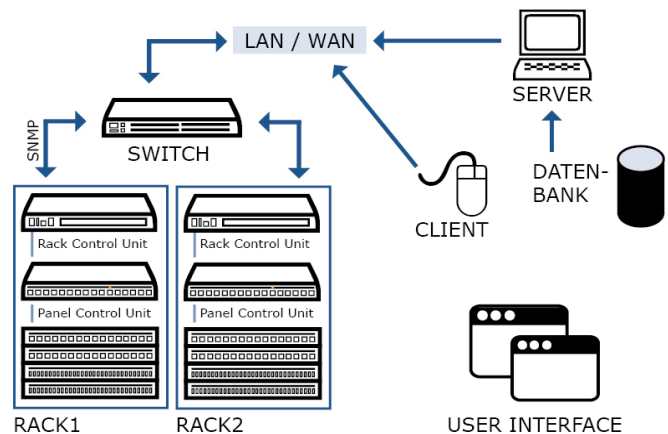


www.future-patch.de

Beschreibung

Kurzbeschreibung/Kundennutzen

- Sensorkabel ausgeführt als Bundle mit Patchkabel und RFID Mounting Adapter für Serverports
- RJ45 Cat. 6 Verteiler- und Anschlusskabel werden in strukturierten Kommunikationsnetzen gemäß ISO/IEC 11801 bzw. DIN EN 50173-1 eingesetzt
- Spezieller Sensor am Stecker für Range-Extender Funktion
- Das Scansignal der Portscanner wird dadurch passiv bis zu einer Reichweite von 10m übertragen
- Auslesen der Patchzustände weit entfernter Serverport mit dem Portscanner des Patch Panels über Reichweitenverlängerung
- Monitoringfunktion zur Echtzeitdokumentation des Patchzustands am Serverport
- Speicherbereich im RFID Transponder für standort- / serverindividuelle Informationen wie bspw. Einbaudatum, Racknummer, IT-Raum usw.



Bestellangaben

Artikelnummer

5218899XXXFP-OM4

Artikelbezeichnung

Bundle: RJ45 Sensorkabel ausgeführt als Cat.6 Patchkabel mit Range extender Funktion für RFID Scansignal bis zu 10m inkl. Mounting Adapter (Stecker/Buchse) für RFID Transponder am Serverport, Länge=XXX (010 für 1,0m)

Information zur Transponderbefestigung am Port

- Die Portmarkierung erfolgt über eine minimalgroße Stecker-Buchsen Kombination, welche den Transponder beinhaltet. Dies ist je nach Anwendung als 0dB Dämpfungsglied oder als RJ45 Stecker-Buchse ausgeführt

Weitere FUTURE-PATCH® Optionen:

- Programmierung von zusätzlichen Informationen im Transponder z.B. Typ, Länge des Kabels, Belegung des Steckers, Farbe des Kabels und der Stecker



www.future-patch.de

TKM Telekommunikation und Elektronik GmbH
Schlossstraße 123
41238 Mönchengladbach

Tel.: +49 2166 9911-0
Fax: +49 2166 9911-99
E-Mail: info@tkm-gmbh.de
Internet: www.tkm-gmbh.de

TKM
TELEKOMMUNIKATION
UND ELEKTRONIK GMBH