

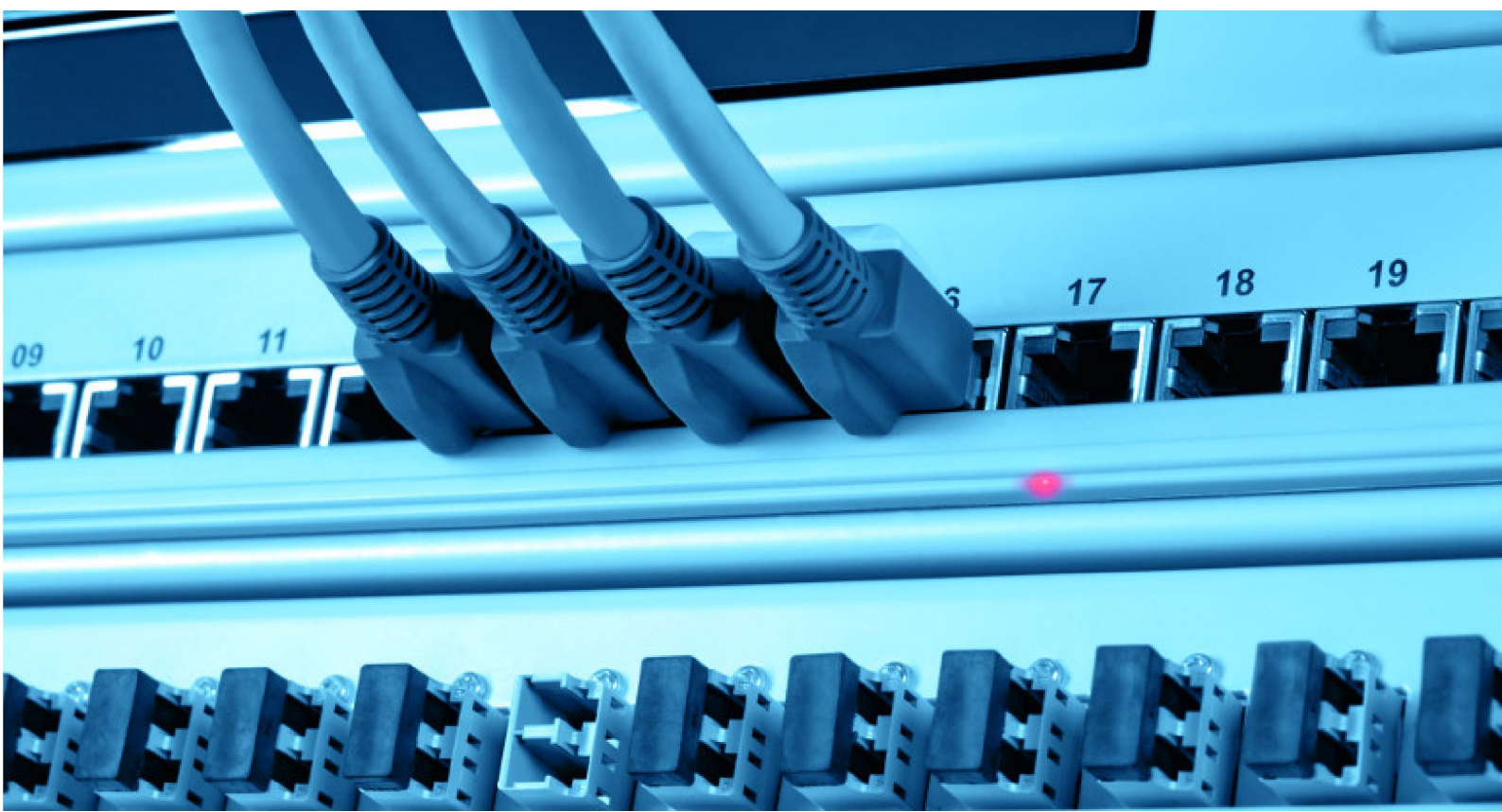
AIM-System FUTURE-PATCH®

Inbetriebnahme und Installation

Vertriebs- und Marketingschulung

1st Level Support

Benutzerschulung



1. Einführung Inbetriebnahme und Installation

Über die Schulung für das AIM-System FUTURE-PATCH®

Zielgruppe der Schulung sind Installationsunternehmen und Techniker. Das Ziel ist es, wichtige Grundkenntnisse im Bereich der Inbetriebnahme und Installation zu schaffen, sowie vorhandenes Wissen zu vertiefen.

Eckdaten

Training:	Schulung durch TKM
Standort:	TKM Gruppe Schlossstraße 123 41238 Mönchengladbach Deutschland
Dauer:	3 Tage
Teilnehmerzahl:	Maximal 8 Teilnehmer
Preis:	Siehe Bruttopreisliste
Zertifizierung:	Die Schulung schließt mit einem Zertifikat ab.

1.1. Planen eines FUTURE-PATCH[®] -Netzwerkes

- Wie wird eine erfolgreiche Planung durchgeführt?
- Wie sieht eine sinnvolle Netzwerk-Architektur aus?

1.2 Physikalische Installation

- Was ist für die physikalische Installation zu beachten?
- Wie wird eine Endkontrolle durchgeführt?

1.3 Konfiguration

- Welche Komponenten sind zu berücksichtigen?
- Fallbeispiel

1.4 Erkennen und Integrieren aller Komponenten in PatchDoc

- Was ist PatchDoc?
- Wie werden alle Komponenten in PatchDoc eingebunden?

1.5 Kundenindividuelle Konfiguration

- Was ist bei der kundenindividuellen Konfiguration zu berücksichtigen?
- Check –Up

2. Vertriebs- und Marketingschulung

Über die Schulung für das AIM-System FUTURE-PATCH®

Zielgruppe der Schulung sind Vertriebspartner wie Vertriebsverantwortliche, Sales Manager, Projektleiter und Project Manager. Das Ziel ist es, wichtige Grundkenntnisse im Bereich Vertrieb und Marketing zu schaffen, sowie vorhandenes Wissen zu vertiefen.

Eckdaten

Training:	Schulung durch TKM
Standort:	TKM Gruppe Schlossstraße 123 41238 Mönchengladbach Deutschland
Dauer:	3 Tage
Teilnehmerzahl:	Maximal 8 Teilnehmer
Preis:	Siehe Bruttopreisliste
Zertifizierung:	Die Schulung schließt mit einem Zertifikat ab.

2.1. Demokoffer

- Was ist der Demokoffer und wozu dient er?
- Welche Komponenten sind im Demokoffer enthalten?

2.2. Weitere AIM-Systeme

- Welche anderen AIM-Systeme gibt es?
- Wie unterscheidet sich FUTURE-PATCH[®] von diesen?

2.3. RFID

- Einführung in die RFID Technik
- Welche Aufgabe übernimmt RFID bei FUTURE-PATCH[®]?

2.4 PatchDoc

- Was ist die PatchDoc Software?
- Wie funktioniert PatchDoc?

2.5 Return on Invest

- Welche Einflussgrößen gibt es bei der Berechnung?
- Fallbeispiel

2.6 FAQs

- Häufige Fragen und Antworten
- Offene Diskussion

3. 1st Level Support

Über die Schulung für das AIM-System FUTURE-PATCH®

Zielgruppe der Schulung sind Vertriebspartner speziell Techniker für Hard- und Software. Das Ziel ist es, wichtige Grundkenntnisse im Bereich 1st Level Support zu schaffen, sowie vorhandenes Wissen zu vertiefen.

Eckdaten

Training:	Schulung durch TKM
Standort:	TKM Gruppe Schlossstraße 123 41238 Mönchengladbach Deutschland
Dauer:	5 Tage
Teilnehmerzahl:	Maximal 8 Teilnehmer
Preis:	Siehe Bruttopreisliste
Zertifizierung:	Die Schulung schließt mit einem Zertifikat ab.

3.1. FUTURE-PATCH®

- Was ist FUTURE-PATCH®?
- Einsatzgebiete und Lösungen

3.2. Hardware Komponenten

- Welche Komponenten gibt es?

3.3. Software Komponenten

- Softwarekonzept
- Funktionalitäten

3.4 FUTURE-PATCH® System

- Schematische Übersicht

3.5 Software Installation

- Wie wird die Software richtig installiert?
- Fallbeispiel

3.6 Hardware Installation

- Wie wird die Hardware richtig installiert?
- Fallbeispiel

4. Benutzerschulung

Über die Schulung für das AIM-System FUTURE-PATCH®

Zielgruppe der Schulung sind IT-Verantwortliche, Rechenzentrumsleiter und Rechenzentrumsbetreiber. Das Ziel ist es, wichtige Grundkenntnisse im Bereich der Anwendung zu schaffen, sowie vorhandenes Wissen zu vertiefen.

Eckdaten

Training:	Schulung durch TKM
Standort:	TKM Gruppe Schlossstraße 123 41238 Mönchengladbach Deutschland
Dauer:	1 Tag
Teilnehmerzahl:	Maximal 8 Teilnehmer
Preis:	Siehe Bruttopreisliste
Zertifizierung:	Die Schulung schließt mit einem Zertifikat ab.

4.1. FUTURE-PATCH® - Komponenten

- Was ist FUTURE-PATCH®?
- Kurzanleitung aller Komponenten

4.2. PatchDoc

- Was ist PatchDoc?
- Übersicht aller Hauptfunktionen

4.3. Funktionen

- Welche weiteren Funktionen gib es für den Anwender?
- Detailübersicht

4.4 Administrator

- Welche Funktionen gibt es für den Administrationsbereich?